

Octavian
MÂNDRUȚ

ROMÂNIA

ATLAS GEOGRAFIC
SCOLAR

CORINT
EDUCAȚIONAL

I. ROMÂNIA — POZIȚIE GEOGRAFICĂ

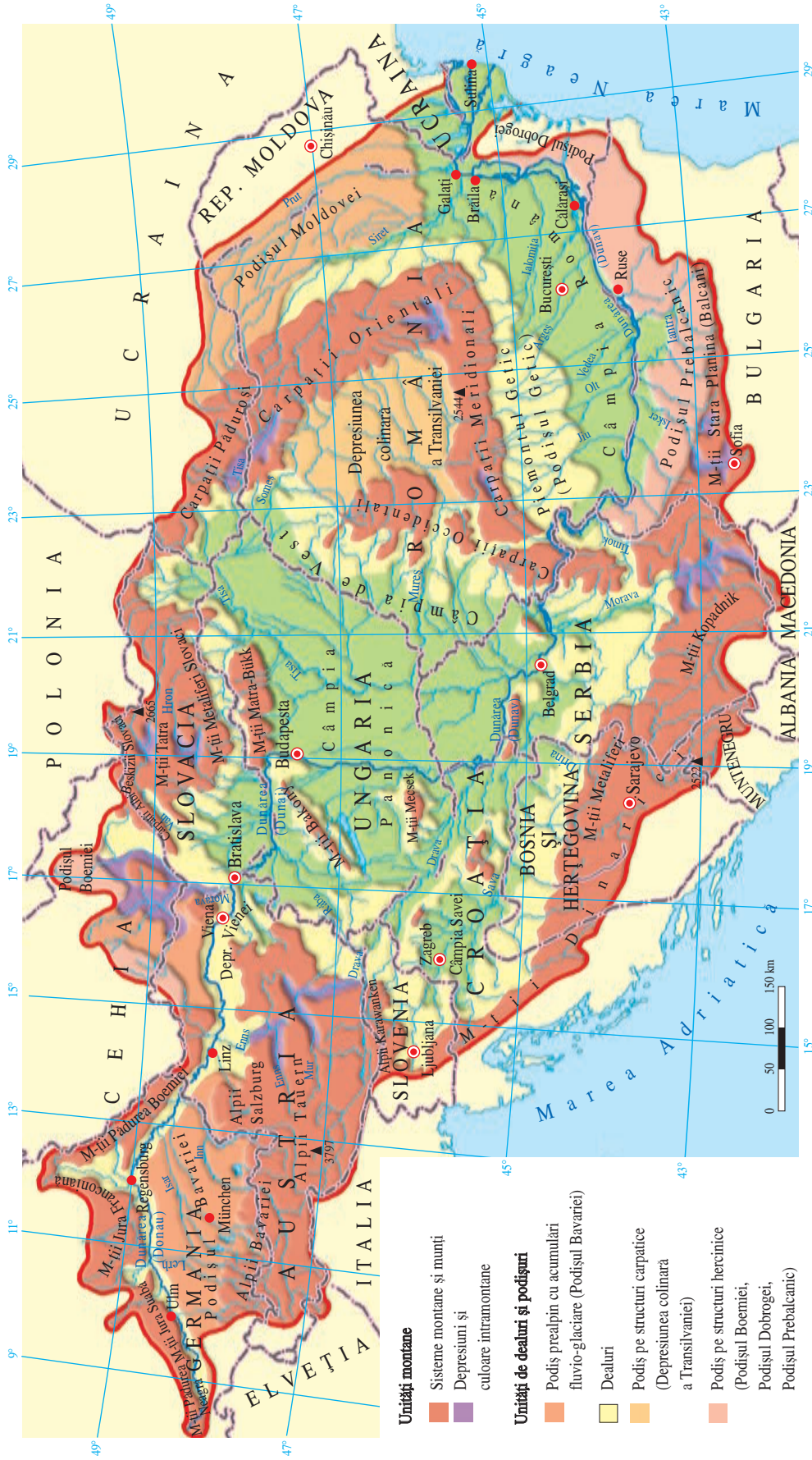
Poziția geografică a României pe glob



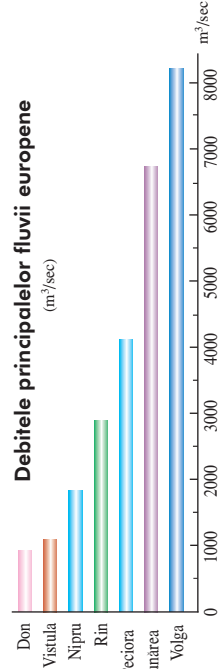
Poziția geografică a României în Europa



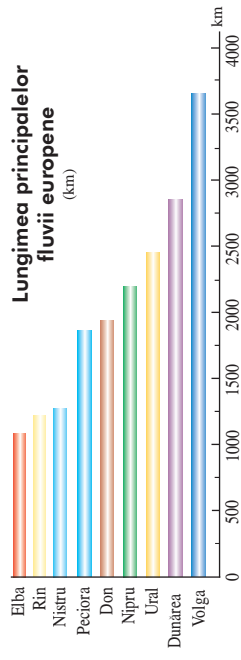
Bazinul Dunării

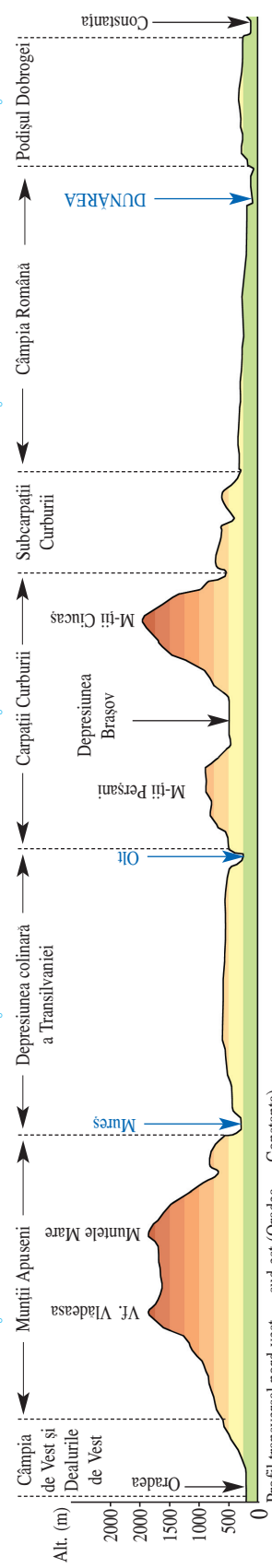
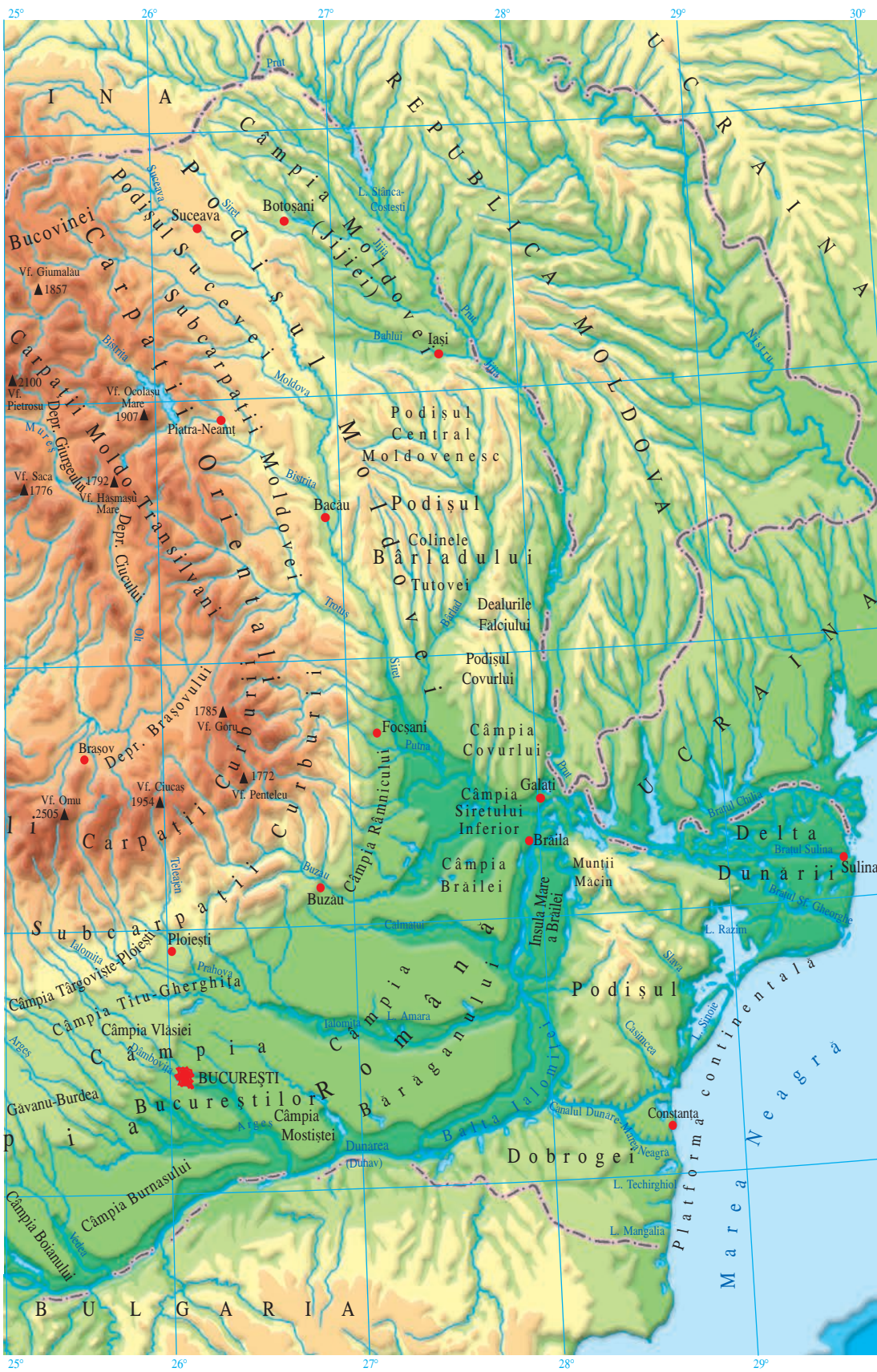


Debitele principalelor fluvii europene
(m³/sec)



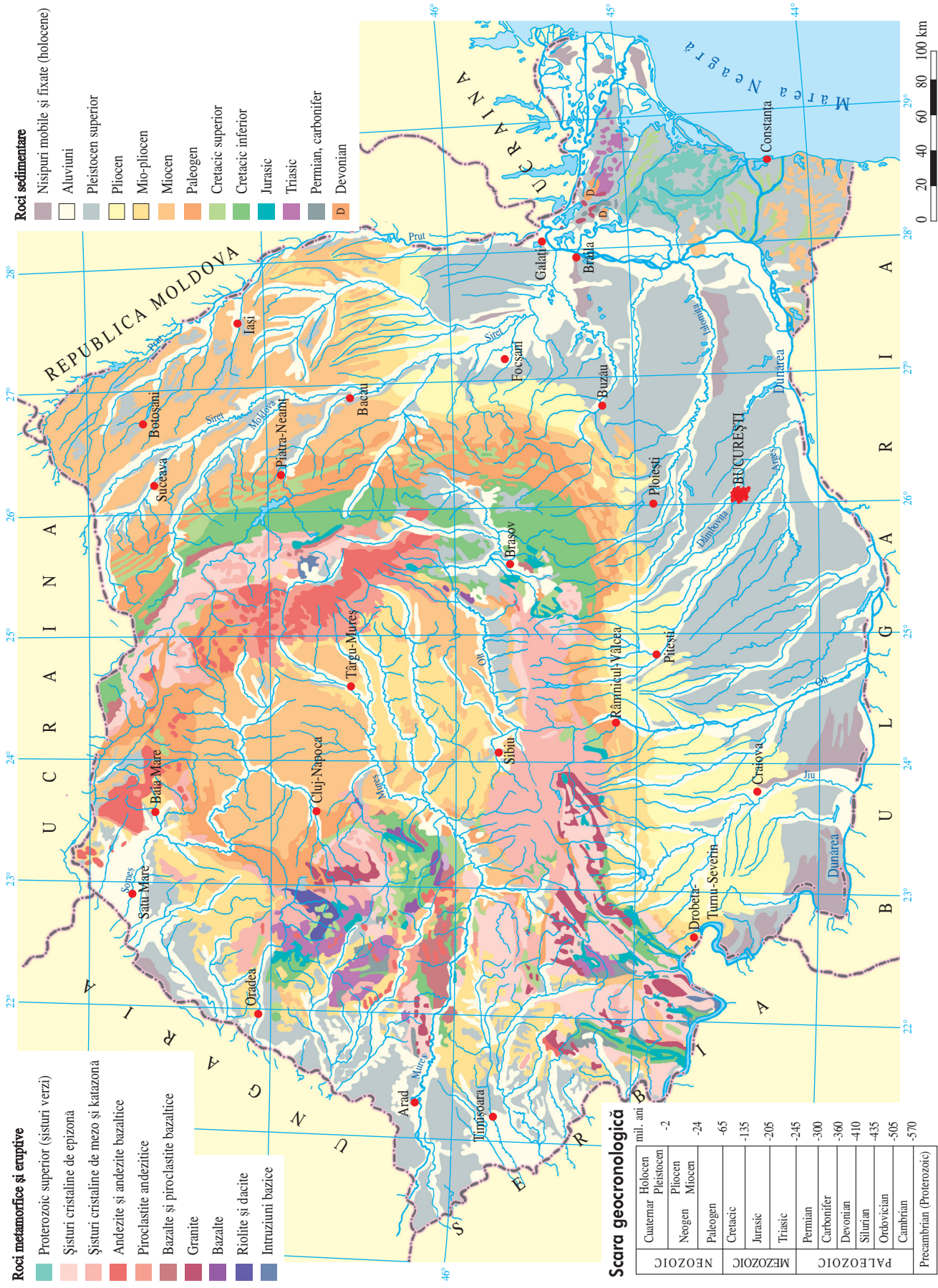
Lungimea principalelor fluvii europene
(km)





Profil transversal nord-vest — sud-est (Oradea — Constanța)

Harta geologică



Plăcile tectonice

I. Plăci și microplăci tectonice

- Placa Est-Europeana
- Subplaca Moesică
- Subplaca Intraalpina

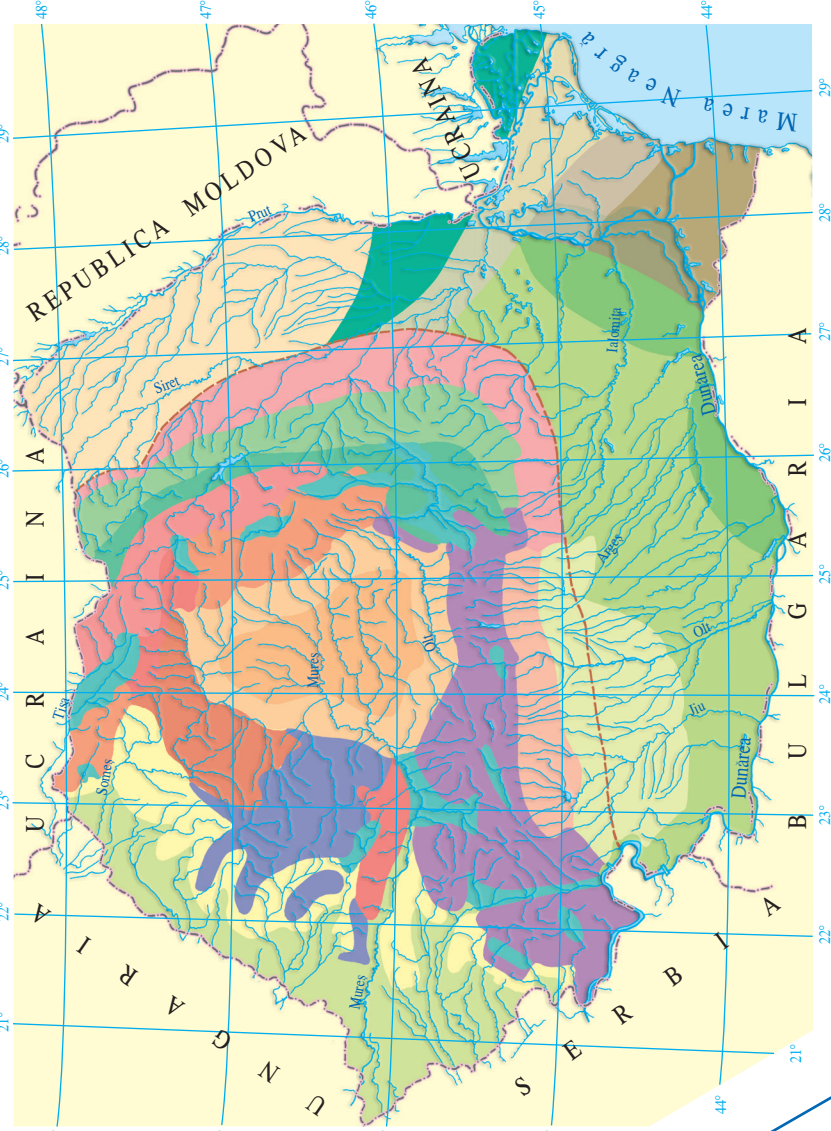
II. Subducții și fracturi

- Limita de fractură principală
- Subducție neogenă
- Subducție actuală (activă)
- Fracturi secundare
- Focare ale cutremurelor
- Zona de coborâre
- Coborâre maximă

III. Elemente structurale

- Structura de orogen a Carpaților Orientali și a Carpaților Meridionali
- Regiuni vulcanice neogene

Harta morfostrukturală



I. Unități morfostrukturale de platformă

- Platforma Est-Europeana
- Platforma Est-Europeana (acoperită cu structuri neogene)
- Depresiunea predobrogeană
- Platforma Dobrogei de Sud:**
 - cu relief mai înalt, pe o structură de roci mezozoice și neozoice
 - cu un relief coborât
- Platforma Dobrogei Centrale:**
 - cu un relief mai înalt, pe sisturi verzi
 - cu un relief coborât
- Orogenul nord-dobrogean:**
 - la zi
 - în adâncime
- Platforma Vălăhă:**
 - acoperită cu sedimente carpatice
 - acoperită cu sedimente prebalcanice

II. Unități morfostrukturale carpatice

A. Carpații

Unități cristalino-mezozoice

- Carpații Orientali
- Carpații Meridionali
- Munții Apuseni

Fliș, structuri vulcanice, depresiuni

- Fliș cretaic și paleogen
- Structuri vulcano-sedimentare
- Structuri vulcanice
- Depresiuni și culoare

B. Depresiunea Transilvaniei

- morfostură monoclină
- structuri slab cutate (zona marginală)
- structuri orizontale și domuri

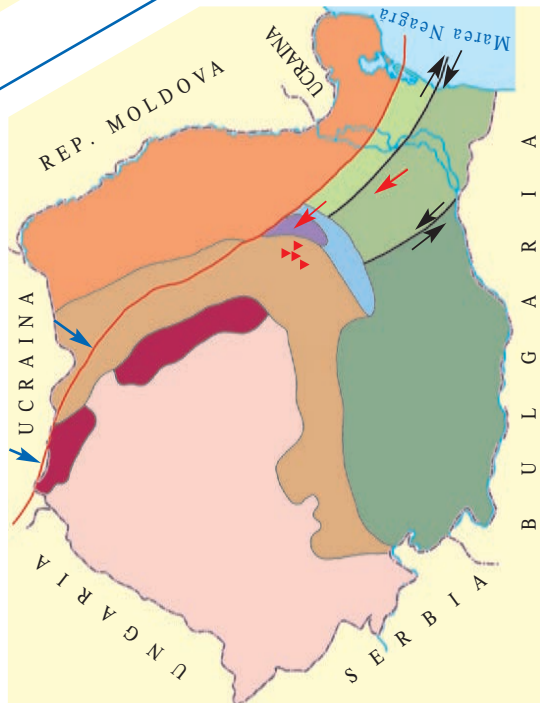
C. Morfostructuri precarpatice

- Morfostructuri neogene cutate (Subcarpații Moldovei și de Curbură)
- Morfostructuri neogene monoclinale sau cutate slab (Subcarpații Getici)

D. Morfostructuri monoclinale și orizontale

- Piemontul Getic (Podișul Getic)
- Dealurile de Vest
- Zona de acumulare pe un fundament carpatic (Câmpia de Vest)

Limita dintre unitățile de platformă și unitățile carpatice



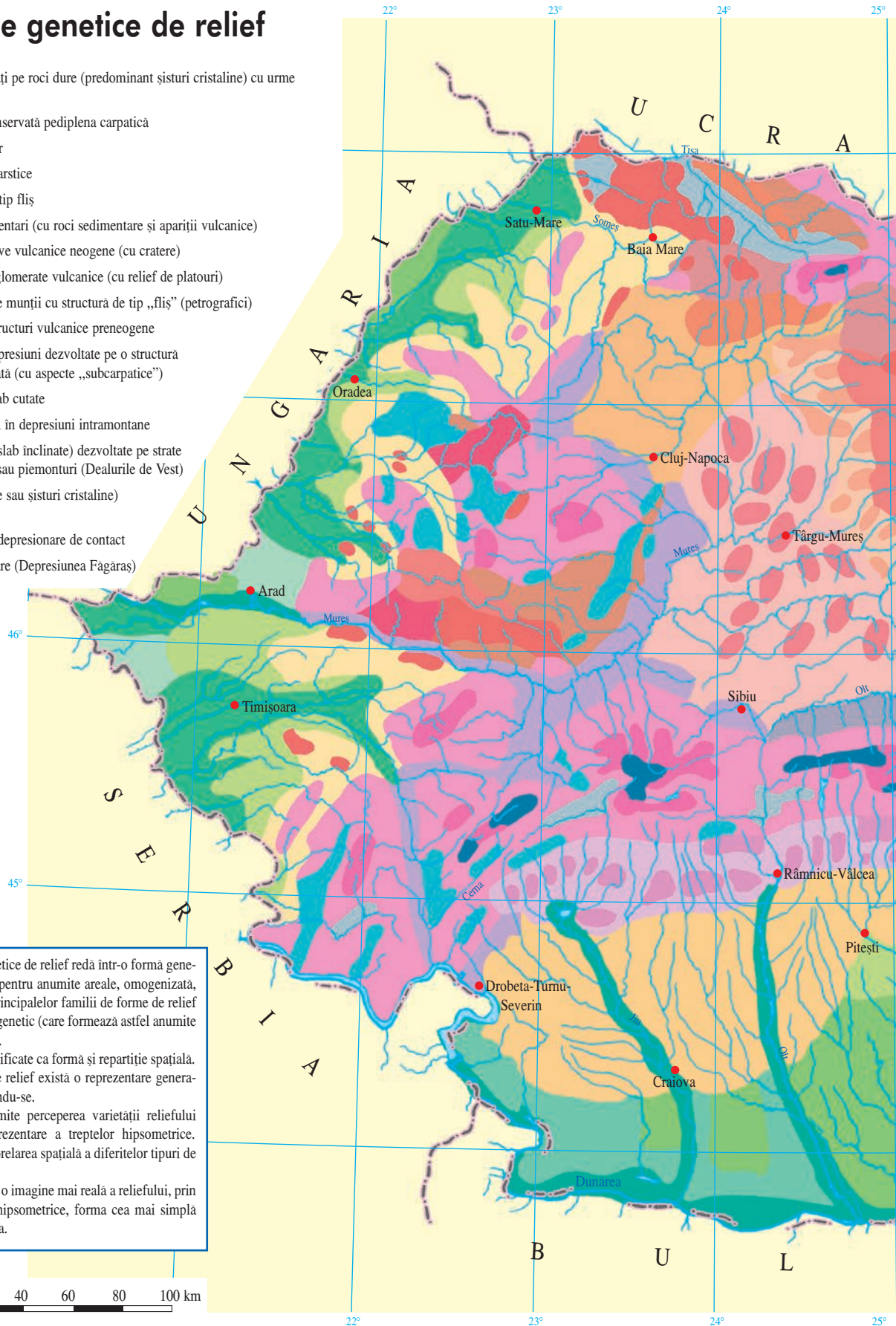
Unitățile de relief

(unități majore și subdiviziuni ale acestora)



Tipurile genetice de relief

- Munți „bloc” dezvoltati pe roci dure (predominant șisturi cristaline) cu urme de modelare ciclica
- Areele în care este conservată pediplena carpatică
- Areele cu relief glaciar
- Areele cu fenomene carstice
- Munți pe structură de tip fliš
- Munți vulcano-sedimentari (cu roci sedimentare și apariții vulcanice)
- Munți dezvoltati pe lave vulcanice neogene (cu cratere)
- Munți dezvoltati pe aglomerate vulcanice (cu relief de platouri)
- Martori de eroziune pe munții cu structură de tip „fliš” (petrografici)
- Munți dezvoltati pe structuri vulcanice preneogene
- Relief de dealuri și depresiuni dezvoltate pe o structură mio-pliocenă slab cutată (cu aspecte „subcarpatice”)
- Dealuri pe structuri slab cutate
- Piemonturi și glacisuri în depresiuni intramontane
- Dealuri monoclinale (slab inclinate) dezvoltate pe strate sedimentare pliocene sau piemonturi (Dealurile de Vest)
- Măguri (roci vulcanice sau șisturi cristaline) în Dealurile de Vest
- Depresiuni și culoare depresionare de contact
- Glacisuri fluvio-glaciare (Depresiunea Făgăraș)



Harta tipurilor genetice de relief redă într-o formă generalizată, simplificată și, pentru anumite areale, omogenizată, repartiția geografică a principalelor familii de forme de relief reunite după un criteriu genetic (care formează astfel anumite tipuri genetice de relief).

Areele sunt simplificate ca formă și repartiție spațială. Pentru anumite tipuri de relief există o reprezentare generalizată, detaliile estompându-se.

Această hartă permite perceperea varietății reliefului dincolo de simpla reprezentare a treptelor hipsometrice. Totodată este posibilă corelarea spațială a diferitelor tipuri de relief.

Pe ansamblu, oferă o imagine mai reală a reliefului, prin comparație cu treptele hipsometrice, forma cea mai simplă sub care este redat acesta.

